

Nos idées  
pour vous faire  
rayonner.

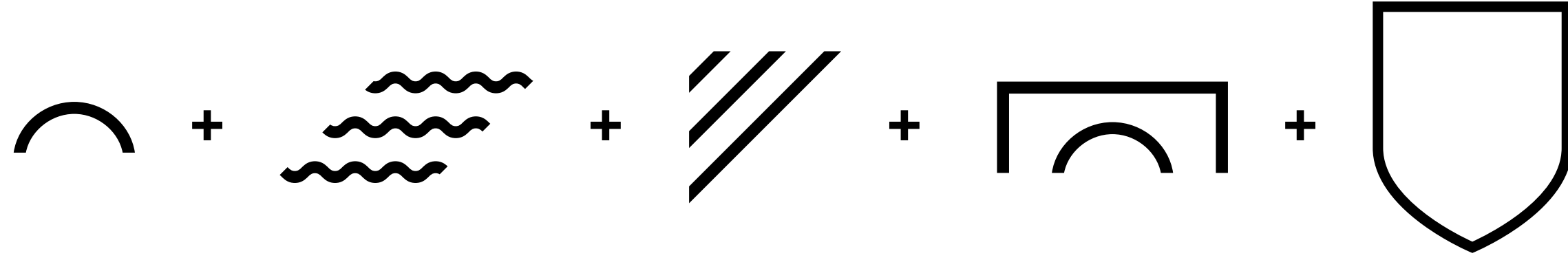
## **PRÉSENTATION**

**Nouvelle identité :**

**Municipalité de Sainte-Martine**

—

Concevoir une nouvelle identité visuelle  
pour mieux représenter la réalité actuelle  
d'une municipalité en croissance.





**Sainte-Martine**

Entre terres et rivières



**Sainte-Martine**



**Sainte-Martine**

Entre terres et rivières

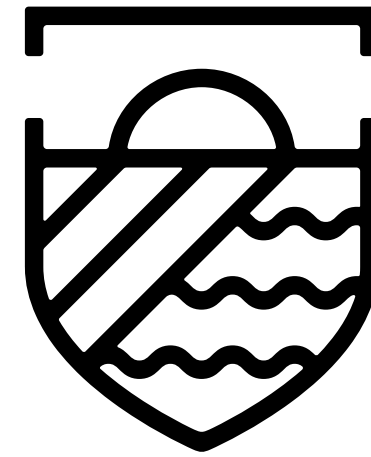


**Sainte-Martine**

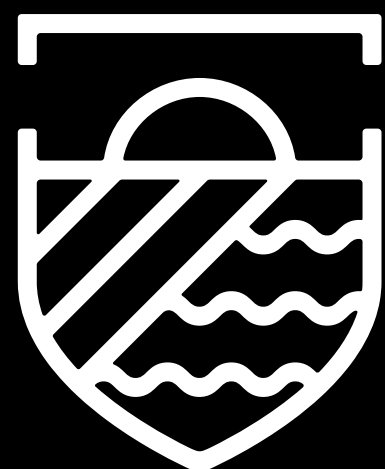




**Sainte-Martine**  
Entre terres et rivières

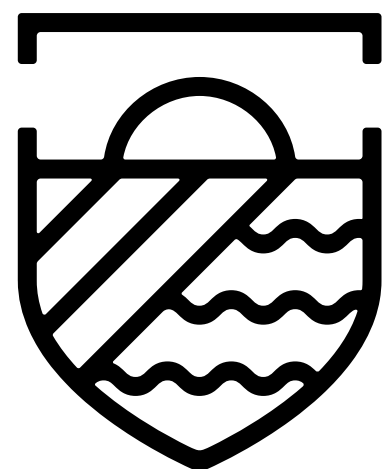


**Sainte-Martine**  
Entre terres et rivières



**Sainte-Martine**

Entre terres et rivières



**Sainte-Martine**

Entre terres et rivières



Pantone 7698 C



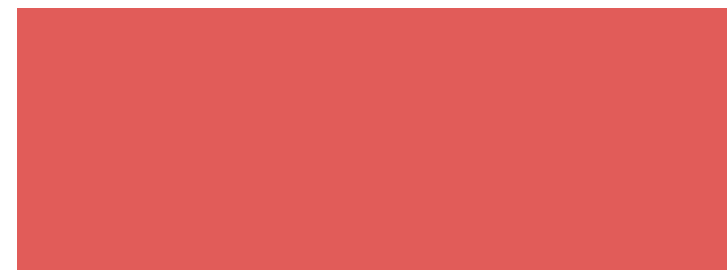
Pantone 368 C



Pantone 552 C



Pantone 7697 C



Pantone 2032 C



Pantone 272 C



Pantone 166 C



Pantone 129 C



Pantone 7482 C



# Sainte-Martine

Entre terres et rivières

## Averta ExtraBold

---

ABCDEFGHIJKLMNOPQRSTUVWXYZ  
abcdefghijklmnopqrstuvwxyz  
012345679  
.!?@#\$\$%&()

## Averta SemiBold

---

ABCDEFGHIJKLMNOPQRSTUVWXYZ  
abcdefghijklmnopqrstuvwxyz  
012345679  
.!?@#\$\$%&()

Une municipalité dont l'identité visuelle est vivante et en harmonie avec sa vision et sa population.





Administration

Communications

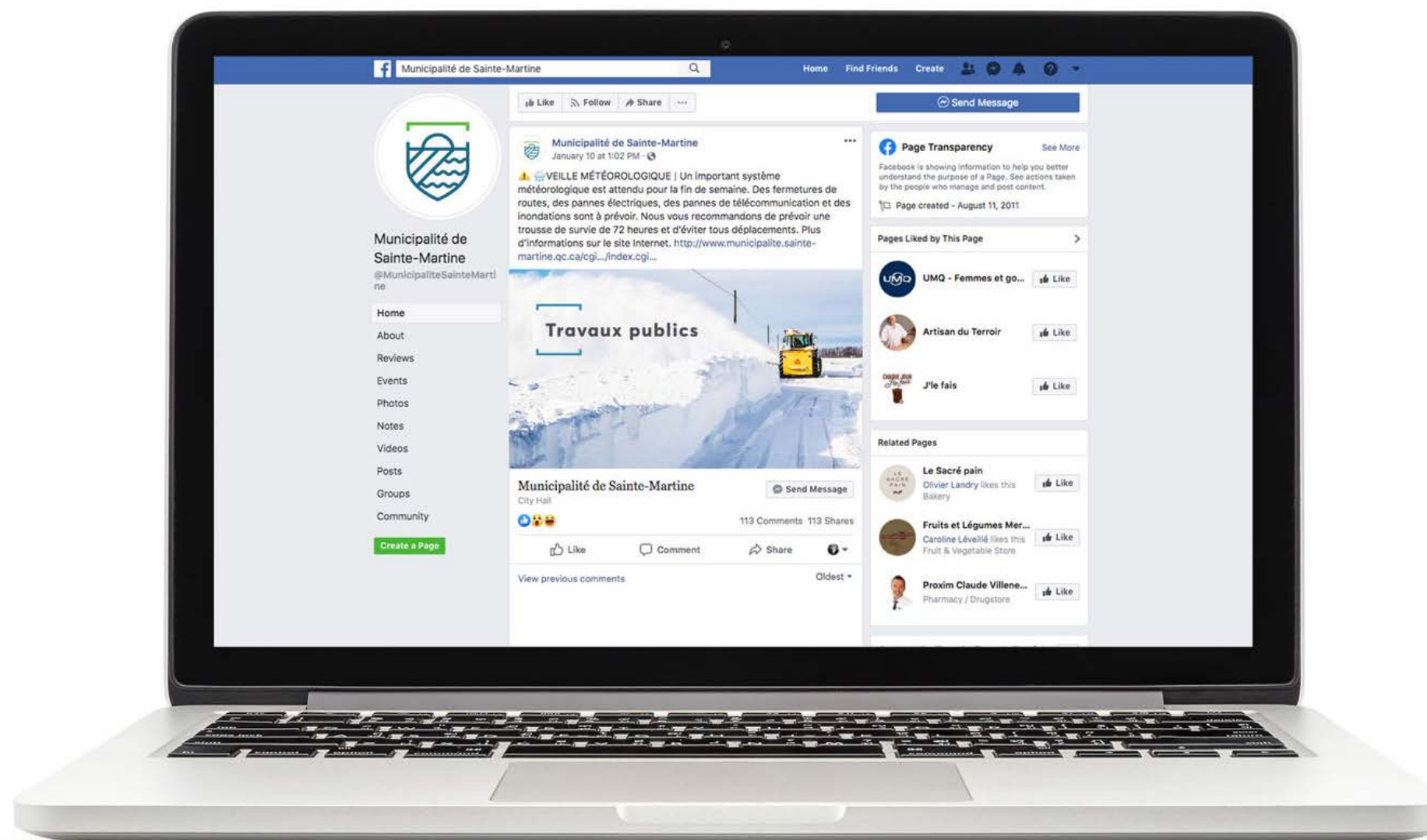
Culture & patrimoine

Travaux publics

Loisirs, sports & vie communautaire

Sécurité incendie

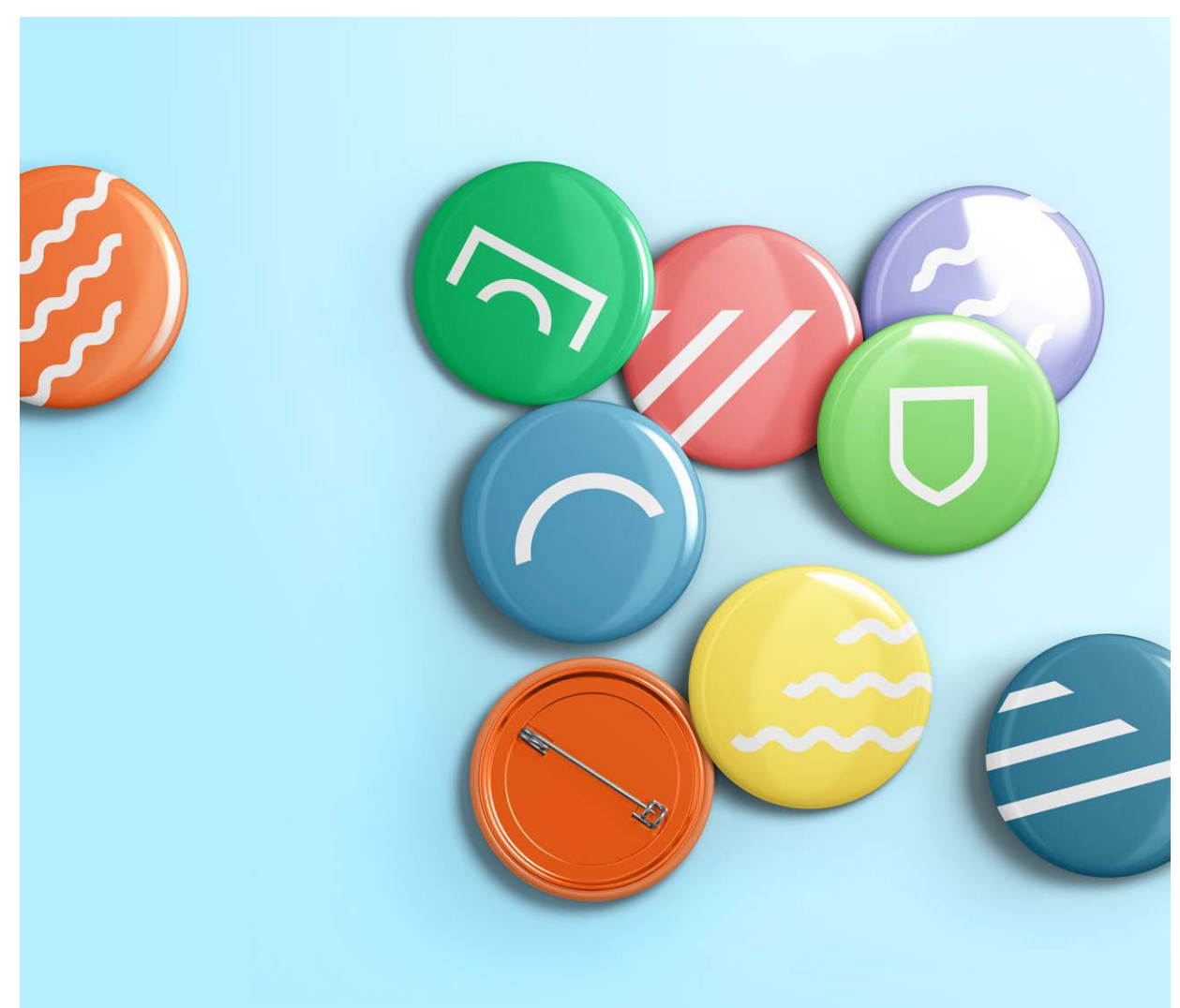
Urbanisme







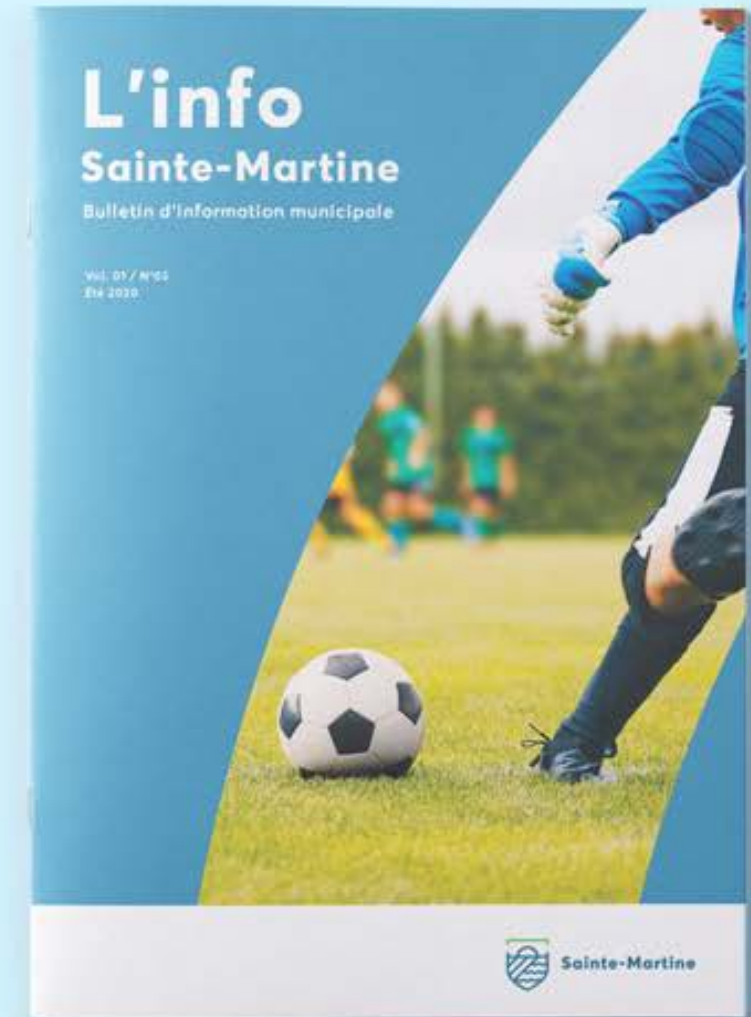














**Sainte-Martine**  
Entre terres et rivières



**Merci**

**DUVALDESIGN**